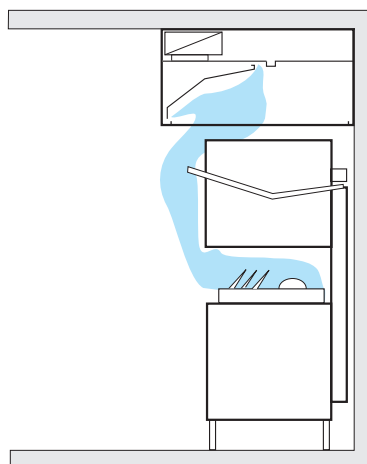




# Diskkåpa typ DK

4:60

**Ger hög uppfångning genom spaltutsugning**  
**Levereras i komplett enhet**  
**Längd upp till 4 meter utan skarv**



## God uppfångning

Genom att man låter luften sugas ut genom luftspalter istället för genom ett fördelningstak, får man hög lufthastighet utefter kåpans sida och kan enkelt få bort vattenångan som uppstår när diskmaskinen öppnas.

## Konstruktion

Kåpans sidor och tak är utförda av rostfri stålplåt kvalitet EN 1.4301 mattborstad.

Kåpan utföres alltid med 4 sidor och invändigt finns ett speciellt innertak med spalter mot kåpans ytterhölje och taket, vilket ger en hög lufthastighet och därmed god uppfångning. Den lutande delen av innertaket kan skruvas ned för rengöring.

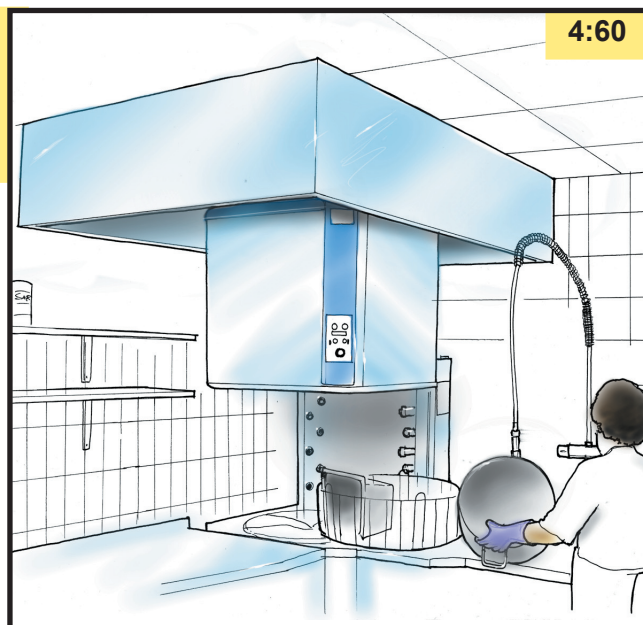
Diskkåpan utföres som väggkåpa.

Maximal längd per enhet är 3 meter, (gäller ej special) och vid större längder skruvas flera delar ihop vid montaget.

## Täckmantel som tillbehör

Täckmanteln levereras tillsammans med hängare, som samtidigt fungerar som fäste för täckmanteln.

Härigenom blir montaget enkelt och täckmanteln kan monteras efter det att kåpan hängt upp.



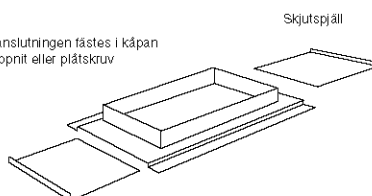
## Luftflöde

Luftflödet i kåpa typ DK kan väljas efter behovet. Vid en beräknad lufthastighet av 3 - 4 m/sek i spalterna är luftflödet ungefär 120 - 160 lit/sek per meter kåpa.

Rätt luftflöde inställes lätt med skjutspjäll utefter luftspalterna.

## Kanalanslutning

Kanalanslutningen fästes i kåpan med popnit eller plåtskruv



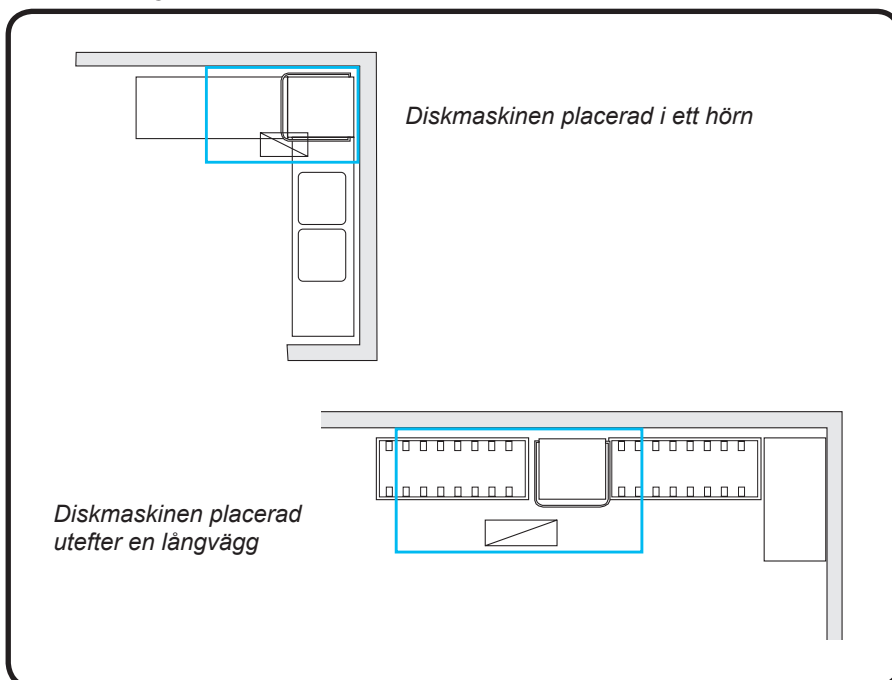
## Viktigt med överhäng

Vid projekteringen måste man tillse att överhänget ut mot diskmaskinens öppning är tillräckligt stort. Ångorna från maskinen skall gå rakt upp och fångas upp i spalten på kåpan.

## Större överhäng vid grovdisk

Grovdiskmaskiner och granuldiskmaskiner har ofta stora dörrar som öppnas när disken plackas ur. Därför är det viktigt att ta till överhänget ordentligt så att all ånga fångas upp.

## Diskkåpa typ DK passar för alla diskrum



**Belysning är tillbehör**

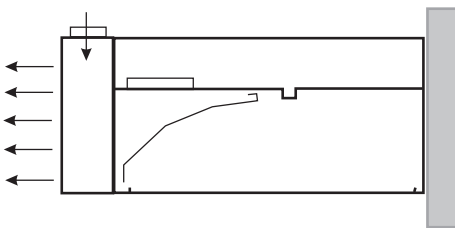
Belysning med lysrörsarmaturer skall särskilt anges vid beställningen. Armaturerna levereras lösa för fastsättning i kåpan på arbetsplatsen.

1-rörsarmaturer i skyddsform IP 65 är standardtillbehör, men 2-rörsarmaturer finns också.

**Diskåpa med tilluft**

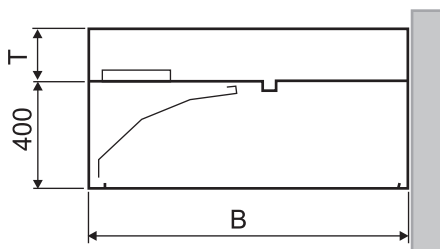
Det är möjligt att bygga på kåpan med en speciell tilluftsdel med tillförsel av luft genom perforerat fält på kåpans front.

Tilluftsfälten är desamma som på våra styrluftskåpor.



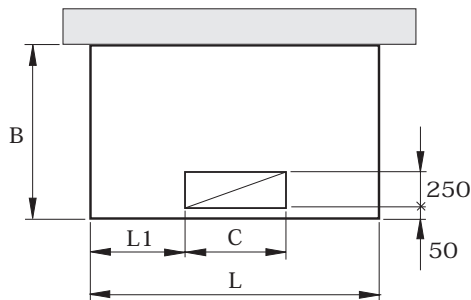
Maximalt luftflöde är 125 - 150 lit/s per löpmeter kåpa.

**Kontakta oss för information**

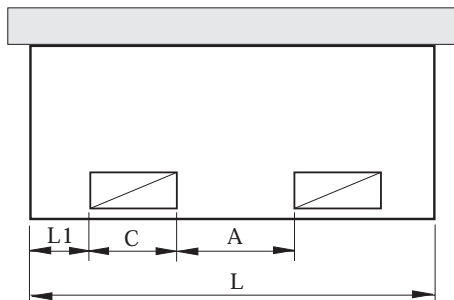
**Måttuppgifter**

Höjden 400 mm är standard för samtliga storlekar.  
För att täcka mellanrummet upp till tak kan täckmantel användas.  
Täckmanteln är löstagbar, se beskrivning sidan 1.  
Höjd på täckmanteln = T

Längd 1200 - 2400



Längd 2800 - 4000



**Diskåpa typ DK Standardbredd B = 1000, 1200, 1400, 1500, 1600**

Längd L	1200	1600	2000	2400	2800	3200	3600	4000
Kanal C	400	500	600	700	400	500	600	700
Mått L1	400	550	700	850	500	550	600	650
Mått A					1000	1100	1200	1300

Andra storlekar på begäran

**Så här betecknas kåpan****Diskåpa Tovenco typ DK a / b / c**

Bredd B i dm \_\_\_\_\_

Längd L i dm \_\_\_\_\_

Täckmantel höjd T i dm \_\_\_\_\_

**Förslag till text i beskrivning**

1 st Diskåpa Tovenco AB typ DK 12/28/4 komplett med inbyggt lutande tak, spaltutsugning, och täckmantel.

Kåpans mått: 1200 x 2800 mm, höjd 400 och med täckmantel 400 mm.

*Vi förbehåller oss rätten till konstruktionsändringar utan föregående meddelanden*



**Tovenco AB**

**Huvudkontor**  
Box 39 81040 Hedesunda

**Försäljningskontor**  
Instrumentvägen 3 553 02 Jönköping

**Tel 0291 - 107 50**  
Fax 0291 - 109 40

**Tel 036 - 18 40 15**  
Fax 036 - 18 40 55