

Instruksjon for Rosenbergs utvalgsprogram

Programmet er oppdelt i to hoveddeler;

Del 1. Velge vifte uten å angi søkekriterier.

Del 2. Velge vifte ved å oppgi spesifikke søkekriterier (trykk, luftmengde,..)

Side 6 inneholder en oversikt over alle vifter i programmet.

NB! Alle 3-fase viftene er i vifteprogrammet oppgitt i 3 x 400V. De leveres omkoblingsbar 3x230V/400V for det norske markedet.

Del 1. Søking uten utvalgskriterier

Når programmet installeres og startes vises følgende bilde.

Hvis man vet hvilken vifte som man vil ha informasjon om kan dette gjøres fra dette bildet.

Vifte valg

Det er 4 forskjellige typer tilgjengelig

- 50Hz (Ytterrotormotor)
- 60Hz (Ytterrotormotor)
- Variabel frekvens (Ytterrotormotor)
- Vifter drevet av standard motor



Når viftetypen velges kommer alle størrelsene å vises i det høyre feltet. Viftetype vises i vinduet der den blå logoen er plassert. Viftekurvene vises i det store feltet. Velg den viften og størrelsen som har de ønskede data. I viftekurven kan man endre luftmengden ved å klikke på den venstre musknappen og samtidig dra kurven til ønsket punkt. Under viftekurven angis data ved valgt punkt.

Programmet viser alle tilgjengelige teknisk informasjon om den valgte viften:

Helt øverst på skjermen finner man fliker som, File, Curves, Extras, Transfer, Documentation og ?.

I fliken "Curves" finnes kurver for spenning, effekt, turtall, virkningsgrad samt lyddata.

"Extras" finnes det et Lydberegningsprogram i Excel samt et program for å omregne luftmengde og trykk til forskjellige internasjonale verdier.

Under fliken Transfer kan man kopiere data til utklippstavlen og anvende disse i andre program.

Flikene som vises over viftekurven er følgende;

- **Viftekurve (statisk trykk)**
- **Viftekurve (total trykk)**
- **Tegning**
- **Tekniske data**
- **Beskrivelse av forespørsel**
- **Tilbehør**
- **Koblings skjema**

Viftekurve (statisk og total trykk)

Statisk trykk vises ved Curves Pfa og Total trykk vises ved Curves Pt.

Du kan fritt velge et driftspunkt ved å klikke på den venstre musknappen og samtidig bevege musen på viftekurven. Ved hver bevegelse av den grafiske kurven vil du få spesifikke data i det aktuelle driftspunktet vist i det nedre vinduet på skjermen. Lag et driftspunkt ved å trykke på den venstre musknappen. Fargen på kurven vil endre seg til rødt. Det er viktig for utskriften. Bare hvis du lager et driftspunkt på diagrammet vil du få komplett utskrift av alle data i hvert spenningsområde.

Ved å velge et eksakt driftspunkt klikker du på den høyre musknappen og spesifiserer ønsket luftmengde og trykk.

Tegning

Viser en enkel målsatt tegning av den valgte viften.

Tekniske data

Viser viftens nominelle data. (kun for vifter med ytterrotormotor).

Beskrivelse av forespørsel

Du kan kopiere beskrivelsen ved å trykke ctrl-c.

Tilbehør

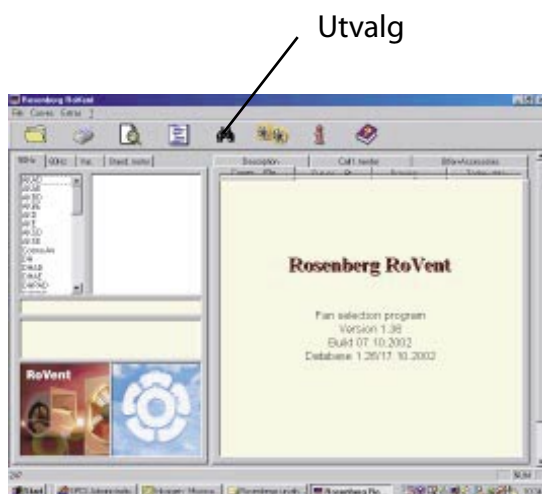
Viser tilgjengelig tilbehør for aktuell vifte.

Elektrisk koblings skjema

Viser elektrisk koblings skjema for den aktuelle viften.

Del 2 -Søking med utvalgs kriterier Ytterrotormotor

Vil man gjøre et søk for en spesielle type vifte med visse data klikker man på kikkerten.



Viftetype

Luftmengde

Trykk

Total (dpt) eller Statisk trykk (dpfa)

Frekvens;
Som standard 50 Hz
Variabel for vifter som kan frekvensreguleres over 50 Hz.

Denne boksen kan benyttes når luftmengden kan reduseres med det prosenttall som angis. Som standard er denne verdien 0.

Hvis det ønskes eksplosjonsikker vifte krysses det av i denne boksen.

Når alle verdier er fylt i trykkes **Search**. I det store feltet vises de vifter som passer inn i de valgte kriterier.

Nedenfor vises ett utvalg for radialvifte. Luftmengde 2500 m³/h vid 300 Pa.

Spenning ved valgt luftmengde Fast turtall ved f.eks. 5-trinns traforegulator Effekt ved valgt luftmengde

Type	Air vol.	Voltage[...]	Fixed v...	P1 [KW]	Price [EUR]
EHPAE 400-4	2500	214	220	0.518	729
DHPAD 400-4	2500	295	280	0.532	1064
DHAD 355-4	2500	352	380	0.535	1088
EHAD 400-4	2500	325	280	0.537	818
EHPAD 450-4	2500	259	280	0.559	937
ERAD 355-6 K	2500	356	380	0.586	911
ERAD 355-6	2500	287	280	0.587	964
EHAЕ 400-4	2500	196	220	0.604	848
DHAE 355-4	2500	197	220	0.617	1177
DHPAE 400-4	2500	182	160	0.617	1116
DHAD 400-4	2500	205	230	0.620	1366
DRAD 379-4	2500	203	180	0.636	869

Operating point
Air volume: 2500 m³/h
Pressure drop: 300 Pa
 Total (dpt)
 Static (dpfa)

Filter fan types
 Axial fan
 Radial fan
 Roof fan free running wh.
 Tube fan
 Duct fan

Selection criteria
 IP 10
 IP 44/54
 50Hz
 60Hz
 Variabel
0 %
 Ex

OK Cancel << Change size of dialogbox + doubleclick on fan-type to show curve * Optional

Markere den viften som ønskes og trykk "OK". Viftekurven kommer opp for valgt vifte med data for valgt luftmengde.

Under flikene over viftekurven kan tegning og tekniske data finnes.

Tegninger kan dessverre ikke hentes ut i programmet for vifter med standardmotorer.

Vi håper at dette vil være et bra verktøy for beregninger av vifter.

Ved spørsmål er det bare å kontakte oss.

Airproduct AS, Tvetenveien 164, 0671 Oslo
Tel. +47 22 76 14 10 Fax +22 76 14 11
www.airproduct.no e-post: post@airproduct.no

Oversikt over viftetyper i programmet

Vifter med ytterrotormotor

AKAD	Kjølevifter
AKAE	Kjølevifter
AKBD	Kjølevifter
AKBE	Kjølevifter
AKD	Kjølevifter
AKE	Kjølevifter
AKSD	Kjølevifter
AKSE	Kjølevifter
Cosmo-Air	
DH	Takvifter
DHAD	Radialvifter
DHAE	Radialvifter
DHPAD	Radialvifter
DHPAE	Radialvifter
DHW	Takvifter
DKH_H	Kammervifter
DKH_W	Kammervifter
DQ	Aksialvifter
DR	Aksialvifter
DRAD	Radialvifter
DRAE	Radialvifter
DV	Takvifter
DVW	Takvifter

EHAD	Radialvifter
EHAE	Radialvifter
EHPAD	Radialvifter
EHPAE	Radialvifter
EKAD	Rekt.kanalvifter
EKAE	Rekt.kanalvifter
EKH_H	Kammervifter
EKH_W	Kammervifter
EQ	Aksialvifter
ER	Aksialvifter
ERAD	Radialvifter
ERAE	Radialvifter
GKH	Kammervifter
GKHR	Kammervifter
KBD	Boksvifte
KHAD	Rekt.kanalvifter
KHAE	Rekt.kanalvifter
R	Kanalvifte
RS	Kanalvifte
Vendux	
Z	Boksvifte

Variabel frekvens >50Hz		
DHAF	Radialvifter	Dobbeltsugende B-hjul
DKH_W	Kammervifter	B-hjul
EHAF	Radialvifter	Enkeltsugende B-hjul
Standardmotorer		
DKNB	Kammarvifte	B-hjul
DKNBD	Kammarvifte	B-hjul
DKNBP	Kammarvifte	B-hjul
EPND	Radialvifte	Plast B-hjul
HRE	Radialvifter	Remdreven, enkeltsugende B-hjul
HRES	Radialvifter	Remdreven, enkeltsugende B-hjul
HRZ	Radialvifter	Remdreven, dobbeltsugende B-hjul
HRZP	Radialvifter	Remdreven, dobbeltsugende B-hjul
HRZS	Radialvifter	Remdreven, dobbeltsugende B-hjul
RZR	Radialvifter	Remdreven, dobbeltsugende B-hjul
TRE	Radialvifter	Remdreven, enkeltsugende F-hjul
TRZ	Radialvifter	Remdreven, dobbeltsugende F-hjul